



finple

ENTREPRENEURS

FINANCEZ VOTRE ENTREPRISE GRÂCE AU FINANCEMENT PARTICIPATIF EN **CAPITAL**

FINPLE EST UNE PLATEFORME DE FINANCEMENT PARTICIPATIF, CERTIFIÉE PAR L'AMF*, QUI RAPPROCHE DES ENTREPRENEURS TALENTUEUX D'INVESTISSEURS ENGAGÉS.

POURQUOI LEVER DES FONDS SUR FINPLE ?

POUR FINANCER RAPIDEMENT VOTRE PROJET



Sur Finple vous êtes porté par un véritable écosystème. Nous travaillons en architecture ouverte avec des financeurs du territoire, des business angels, des corporates, des fonds privés et institutionnels.

POUR UN ACCOMPAGNEMENT À 360°



- Une assistance sur tous les volets financiers. Nous vous aidons dans la préparation de votre dossier de financement.
- Une mise en relation avec un réseau d'investisseurs reconnu via l'organisation d'événements.
- Une communication grand public pour faire le buzz.
- Un véritable suivi et management des participations tout au long de la vie de la holding d'investisseurs.

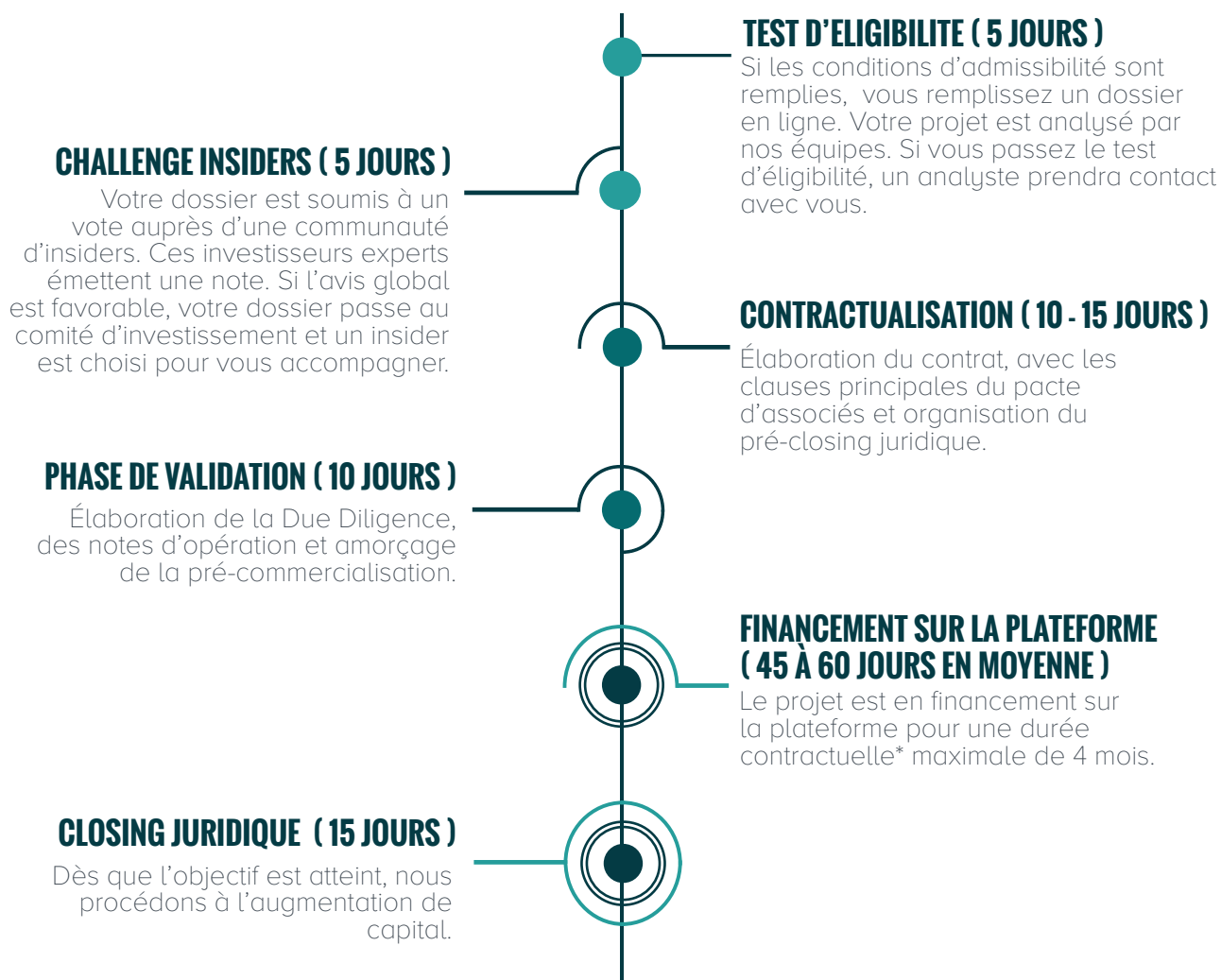
POUR BÉNÉFICIER DE CONSEILS D'EXPERTS



Nos experts transmettent leurs réseaux et leurs expériences sur les différents aspects stratégiques. Les experts investissent au capital d'une entreprise et l'accompagnent sur une durée de plusieurs mois post levée de fonds.

* AMF : Autorité des Marchés Financiers

LE PROCESSUS DE FINANCEMENT



* CONDITIONS D'ADMISSIBILITÉ

Pour qu'un dossier de demande de financement ou en cours de procédure en Equity soit étudié par nos analystes financiers, vous devez respecter certaines conditions : La société doit : Être immatriculée en France ; Ne pas être en redressement ou en liquidation judiciaire ; Proposer une offre innovante et/ou disruptive ; Détenir les accréditations ou labels, agréments suffisants ou nécessaires à l'exercice de son activité ; Avoir au minimum finalisé la première version de sa solution ou de son produit et l'avoir lancé sur le marché ; Avoir protégé son identité et sa technologie (brevet, marque, ...) ; Avoir un début de traction commerciale avec des marques d'intérêt ; Détenir un certain nombre de références et de partenaires.

* DURÉE CONTRACTUELLE

Selon les conditions de l'Autorité des Marchés Financiers (AMF)

CONTACTEZ-NOUS

AUDE VINET
Analyste Financier chez Finple
02 85 52 42 93
aude.vinet@finple.com

